



**Enquête sur les entreprises adhérentes de la CAPEB 74
sur l'arrondissement de Bonneville.
Enquête effectuée par l'observatoire territorial de la Maison
de l'Emploi
en collaboration avec la CAPEB 74.**





74 entreprises de l'**arrondissement de Bonneville** ont répondues par mail au questionnaire de la Maison de l'Emploi, envoyé par la CAPEB74.

Les adhérents à la CAPEB répondait aux questions suivantes:

- Où est situé votre siège social?
- Combien avez-vous de salariés?
- Quelle est la lisibilité de votre carnet de commande?
- Prévoyez-vous d'embaucher ?
- Prévoyez-vous des licenciements?
- Prévoyez vous des non renouvellements de contrats de travail?
- Allez-vous avoir recours au chômage partiel?
- Avez-vous pensé à la formation pour garder votre personnel pendant les périodes de faible activité ?
- Quelle formation vous intéressent?

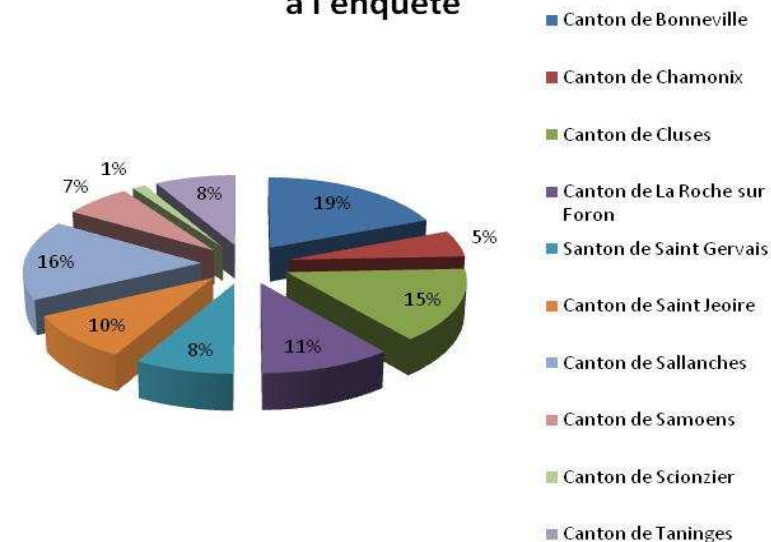
L'objectif est double:

- **Connaître les intentions des entreprises en terme d'embauche et de licenciements.**
- **Connaître les besoins en formation des entreprises.**



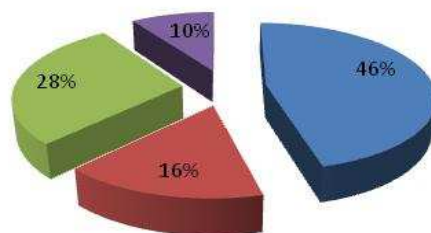
Profil des entreprises

Origine des entreprises qui ont répondu à l'enquête



Taille des entreprises qui ont répondu à l'enquête (en nombre de salariés)

■ 1 à 4 ■ 5 à 10 ■ Aucun ■ Plus de 10



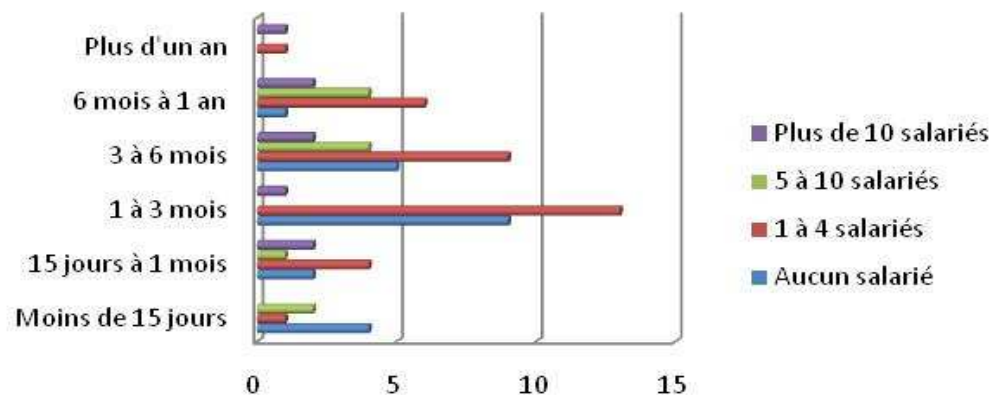
74% des entreprises qui ont répondu ont 4 salariés maximum. Les entreprises du canton de Bonneville sont celles qui ont répondu de manière plus massive. Le canton de Sallanches est celui qui est le plus hétéroclite en terme de taille d'entreprise.



ER · ARTICULER · RESEA
 ENTREPRISES · COMPÉTENC
 RE · EXPERIENCE · PARCOUR
 ON · DEVELOPPEMENT · ECO
 RITOIRE · IMAGINER · CONCEVO
 VALUER · PROGRESSER · ADAPT

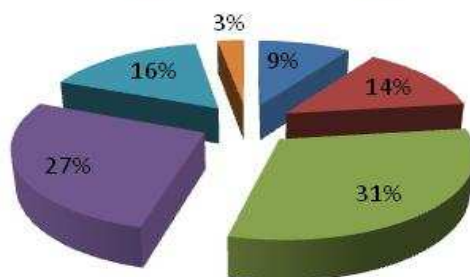
Carnet de commandes

Délais de commande par rapport à la taille des entreprises



Délais des carnets de commande

■ Moins de 15 jours ■ 15 jours à 1 mois ■ 1 à 3 mois
 ■ 3 à 6 mois ■ 6 mois à 1 an ■ Plus d'un an



Les petites structures ont des carnets de commandes plutôt importants. Proportionnellement ce sont toutefois les unités sans salariés qui ont une lisibilité réduite.



Gestion des Ressources Humaines

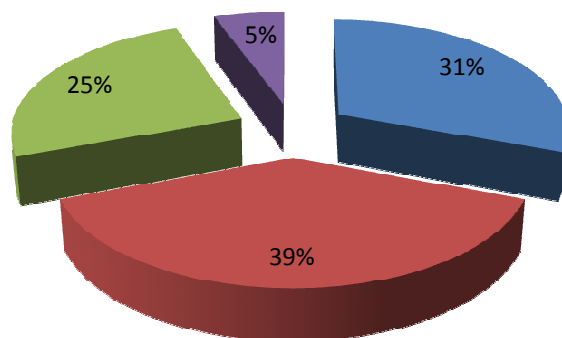
Embauches	Licenciements	Non renouvellement de Contrats	Recours au chômage partiel
13	4	22	9
18 %	5 %	30 %	12 %

Si les perspectives de licenciement ne sont pas très nombreux, les perspectives d'embauche sont très faibles. 36% des entreprises ont l'intention de réduire leur part salariale.



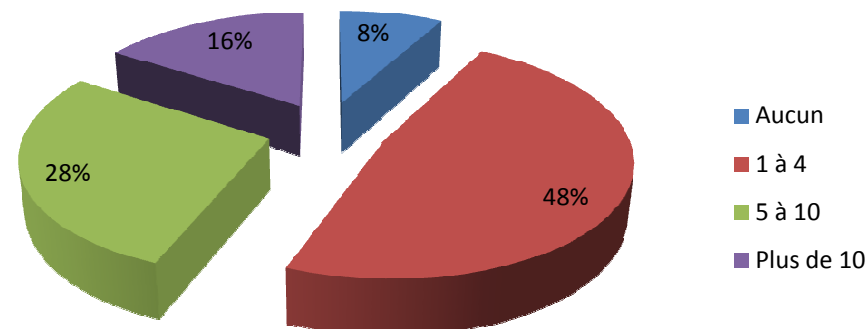
Formation

Thèmes des formations



- Nouvelles Normes environnementales
- Remise à niveau Technique
- Sécurité
- Remise à Niveau Français

Taille des entreprises souhaitent une formation



- Aucun
- 1 à 4
- 5 à 10
- Plus de 10

34% des entreprises sont intéressées pour former le personnel, soit 25 entreprises.

Les besoins en formation ne sont pas liés directement à une situation de crise mais répondent à une réelle attente des entreprises.

